

아바 아버지

김길용

아 바 아버 - 지 - 아 바 아버 - 지 나 를

안 으시 - 고 바 라 보 - 시는 아 바 아버 - 지 -

아 바 아버 - 지 - 아 바 아버 - 지 나 를

도 우시 - 고 힘 주시 - 는 아 버 지 주 는

내 맘 - 을 고 치 - 시 고 볼 수

없 는 상 - 처 만 지 - 시 네 나 를 아 - 시 고 나 를

이 해 하 - 시 네 - 내 영 혼 새 롭 게 세 우 - 시 네

Copyright © 김길용. Administered by CCMSKY. All rights reserved. Used by permission.

그의 생각

2

조준모



하나 - 님은 - 너를 만드신 - - 분 - 너를 가장 많 - - 이 - 알고
하나 - 님은 - 너를 원하시 - 는 분 - 이 - 세상 그 - 무엇 - 그누



계시며 - 하나 - 님은 - 너를 만드신 - - 분 - 너를
구보다 - 하나 - 님은 - 너를 원하시 - 는 분 - 너와



가장 깊 - - 이 - 이해 하신 단다 - 하나 - 님은 - 너를
같이 있 - - 고 - 싫어 하신 단다 - 하나 - 님은 - 너를



지키시 - 는 분 - 너를 절대 포 - 기 - 하지 않으며 - 하나 -
인도하 - 는 분 - 광 - 야 - 에 - 서 도 - 폭풍 중에도 - 하나 -



님은 - 너를 지키시 - 는 분 - 너를 쉬 - 지 - 않고 - 지켜보
님은 - 너를 인도하 - 는 분 - 푸른 초 - 장 - 으로 - 인도하



신단다 - 그의 생각 - 셀수 없고 - 그의 자비 - 무궁하



며 그의 성실 - 날마다 새롭고 - 그의 사랑 - 끝이 없단다

Word and Music by 조준모.

Copyright © BEE COMPANY(www.beecompany.co.kr). All rights reserved. Used by permission.

마음이 상한 자를

He Binds The Broken-Hearted

3
시편 147:3

Stacy Swalley

F C/E D_{m7} F/C
 마음이 상 - 한 자 - 를 고 치 시 는 - 주 님 -
 성 령 으 로 - 채 우 - 사 주 보 게 하 - 소 서 -

B^b₂ F/A G_{m7} B^b/C C
 하 늘 의 - 아 버 - 지 날 주 관 하 - 소 서 - - 주
 주 의 임 - 재 속 - 에 은 혜 알 게 하 - 소 서 - - 주

F C/E D_{m7} F/C
 의 길 로 - 인 도 - 하 사 자 유 케 하 - 소 서 -
 뜻 대 로 - 살 아 - 가 리 세 상 끝 날 - 까 지 -

B^b F/A G_{m7} B^b/C C
 새 일 을 행 하 - 사 부 흥 케 - 하 - 소 서 - 의 에
 나 를 빛 으 시 - 고 새 날 열 어 주 - 소 서 - 의 에

F A_{m7} B^b₂ F/A
 주 리 고 - 목 이 마 르 니 -

G_{m7} B^b/C F B^b_{M7}/C C
 성 령 의 - 기 름 - 부 으 - 소 서 의 에

F A_{m7} B^b_{M7} F/A
 주 리 고 - 목 이 마 르 니 -

G_{m7} C F
 내 잔 을 - 채 워 - 주 소 서

Copyright © 1993 Swalley Music. All rights reserved. Used by permission.

420

이 몸의 소망 무언가

4

— E. Motec 詞 • W. B. Bradbury 曲 —



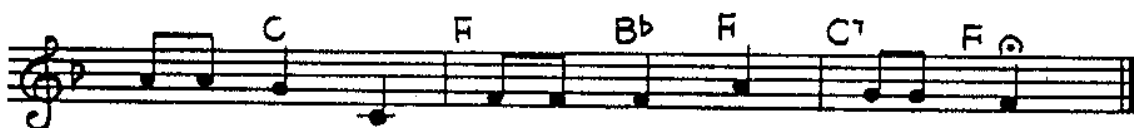
이 몸의 소망 무언가 우 리주 예수 뿐일세
 무 겁게 바 람 부는 밤 물 결이 높이 설렘 때
 세 상에 믿 던 모든 것 꿈 어질 그 날 되어도



우 리주 예수 밖에는 믿 을이 아 주 없도 다
 우 리주 크 신 은혜에 소 망의 닷 을 주리 라
 구 주의 언 약 밀사와 내 소망 더 욱 크리 라



굳 건한 반 석 이시 니 그 위에 내 가



서 리 라 그 위에 내 가 서 리 라