

악보 기록하신 하나님 주께 감사드리세

2009년 4월 17일 금요일

오전 12:48

Give Thanks

고후 12:10, 6:10

Henry Smith



의
맘과 뜻 닮아 주를 사랑합니다 - 날



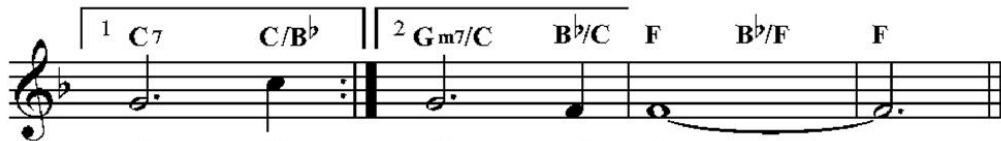
수 내 가 약할 때 강함 주고 가난



사 내 사 감사 -



사 내 사 감사 -



사 내 사 감사 -

Copyright© 1978 and in this translation 2000 Integrity's Hosanna! Music. Administered by CopyCare Korea (service@copycarekorea.com). Used by permission. All right reserved. Authorised Korean translation by ANM.

찬양 끝난후 Leader 기도--> "아멘"후 전주 Piano, K.B. Drum 시

작 찬양 #2 Last 2 lines.

2 ♭ = 140 주님의 은혜로

We've Come To Bless Your Name

Don Moen

F₂ B^b/F C/F F₂ B^b/F C/F

주 님의 은-혜로 - 큰 계 획가-운데 - 주의
주 사랑가-운데 - 내 길 을여-시고 - 주의

A^m7 D^m7 G^m7 B^b/C C

얼 굴구-하 며 - 주께 나 아갑-니다 - - 그
행 하신-일 을 - 찬양 하 게하-시네 - - 주

F₂ B^b/F C/F F₂ B^b/F D^m E^b/F

베 푸신-은 혜 - 기억 할때-마 다 - 주
같 이참-되 고 - 신실 하 신분-없 네 - 날

B^bM⁷ A^m7 D^m7 G^m7 B^b/C F B^b C F

내 계행-하 신-일 감사 드림-니 다 -
인 도하-신 주-께 감사 드림-니 다 -

F D^m/C C D^m/C C B^b/F F F₂

주 이름송 축하-리 - 왕 의왕-또 주-의주 -

F D^m/C C D^m/C C B^b/F F B^b/F

주 이름찬 양하-리 - 주님께경-배 드-리리 -

F C/E D^m C/D D^m C B^b₂

나 를 씻 어주-시 고 - 주 임 재하-심 만

F₂ C₂ B^b₂ F

- 내-숨 에 - 가득 하 게하-소 서 -

Copyright© 1997 and in this translation 2000 Integrity's Hosanna! Music. Administered by CopyCare Korea (service@copycarekorea.com). All right reserved. Used by permission. Authorised Korean translation by ANM.

3 주 임재하시는 곳에

I Love To Be In Your Presence

Paul Baloche & Ed Kerr

♩ = 135

주 임 재하-시는곳 - 에 - 우리 함 --께 찬양 하

--리 일 어나기-뵈으로 - 소리 높 - 여찬--양해

1 F B^b/C | 2 F B^b F B^b

- 주 - 내 영혼 노래하-며 춤추게

F B^b B^b/D C^{sus4} C B^b/C

하시네- 기쁨의 이유되시는 - 주님 ---- 주

F B^b F F/C C

임 재하-시는곳 - 에 - 우리 함 --께 찬양 하 --리 일

F E^b/F B^b F/C C F G^m B^b E C

어 나기-뵈으로 - 소리 높 - 여찬--양해 - 두손을

F/C B^b F/C G^{m7} B^b E C E D C F

- 들고 서 - 소리 높 - 여찬--양해 -

Repeat
2x

Copyright © 1992 and in this translation 2002 Integrity's Hosanna! Music. Administered by CopyCare Korea (service@copycarekorea.com). Used by permission. All right reserved. Authorised Korean translation by ANM.

- 찬양끝-->K.B. only start 전주 찬양#4 first 2 lines while leader has comments

4 내 주 되신 주를 참 사랑하고

♩ = 80 My Jesus, I Love Thee

찬송가 512장

T. R. Featherstone & A. J. Gordon

F B^b/F F D^m G^m C F

내 주 되신 주를 참 사랑하고 곧저주그
 주 날 평영 되 사랑에 의 주하 힘구 - 를 참 사 랑 하 고 고 곧
 내 주 내 큰 주 날 평영 되 사랑에 의 주하 힘구 - 를 참 사 랑 하 고 고 곧

F B^b/F F D^m G^m C⁷ F

그 십에 품 에 자수성 한 게 가 의 한 죄 - 를 다 고 하 리 라 큰 그
 그 십에 품 에 자수성 한 게 가 의 한 죄 - 를 다 고 하 리 라 큰 그

F/A B^b F/A G^{m7} F C/E C F B^b/D B^bm⁶ C^{sus4} C

은 가 질 면 헤 시 때 류 를 관 에 관 주 쓰 - 라 쓰 신 내 예 - 수 시 니 -
 은 가 질 면 헤 시 때 류 를 관 에 관 주 쓰 - 라 쓰 신 내 예 - 수 시 니 -

F B^b/F F A/E D^{m7} G^{m7} C F

이 전 보 다 더 - 옥 사 랑 - 합 니 다

NOTE:

1. 찬양 끝난후 찬양팀은 계속 그자리에 있다가, 대표기도후 응답송(Piano Solo) 후 특송 (우리 주의 사랑에 매여) 마친후 자리로 돌아갑니다.
2. 목사님 축도중 찬양팀은 앞으로 나와 정렬 합니다. 축도후 축도송으로 찬양#1 후렴구 "내가 약할때 강함주고..." Piano, Drum, Singers 바로 시작.
3. 폐회송 (축도송 후 바로)으로 찬양#2-전주 last 2 lines->1절 & 후렴2회반 복-->끝.